

## На случай подтопления необходимо:



• Сообщить о ситуации в Единую дежурно-диспетчерскую службу Администрации Лодейнопольского муниципального района по телефону:

**2-54-30; 8 921 743 17 21 или по тел. 112**

- Определить возвышенные, редко затапливаемые места, расположенные в непосредственной близости от места проживания, и кратчайшие пути движения к ним;
- Приготовить заранее личные документы на всех членов семьи;
- Заблаговременно поднять продукты из погребов и подвалов;
- Переместить ценные вещи на верхние этажи или чердак дома;
- Заранее обговорить с родственниками или знакомыми возможность временного проживания на период подтопления.

### На случай эвакуации:

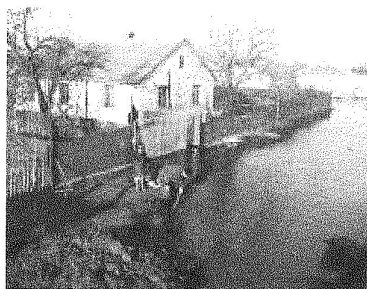
- Выключите электричество, газ, воду, погасите огонь в отопительных печах;
- Закройте окна и двери;
- Если позволяет время, перенесите на верхние этажи зданий (чердаки) ценные предметы и вещи, поднимите туда же запас пресной воды и долго хранящиеся консервированные продукты питания;
- Подготовьте к удару стихии свой дом: закройте все окна и двери на первом этаже, при необходимости и наличии времени забейте их досками или фанерой, чтобы не разбились окна;
- Возьмите с собой личные документы, помещенные в непромокаемый пакет, деньги и ценности, медицинскую аптечку, комплект верхней одежды и обуви по сезону, постельное белье и туалетные принадлежности, а также трехдневный запаса продуктов питания (вещи и продукты лучше всего уложить в чемоданы, рюкзаки или сумки);
- Прибудьте к установленному сроку на сборный эвакуационный пункт для регистрации и отправки в безопасный район.
- Не паникуйте, строго выполняйте все требования спасателей.

### Телефоны экстренных служб:

Единая дежурно-диспетчерская служба Лодейнопольского муниципального района	112; 2-54-30 8 921 743 17 21
Пожарная охрана	01;
Полиция	02; 2-45-02
Скорая помощь	03;
Газовая служба	04;

**АДМИНИСТРАЦИЯ ЛОДЕЙНОПОЛЬСКОГО МУНИЦИПАЛЬНОГО РАЙОНА**

## ПАМЯТКА населению Лодейнопольского муниципального района "Паводок"



В связи с весенними климатическими изменениями после многоснежной зимы, в самое ближайшее время мы можем столкнуться с угрозой подтопления территории населённых пунктов Лодейнопольского муниципального района.

При обильном таянии снега, вскрытии рек Свирь, Оять, Каномка подтопление может угрожать некоторым участкам района, и в первую очередь, домам частного сектора, расположенным в береговой зоне рек Свирь, Оять, Каномка.

### Как предупредить подтопление:



- Оценить границы возможного подтопления;
- Очистить придомовую территорию от снега;
- Сделать водоотводы от вашего дома в сточные канавы или водоперепускные трубы (коллекторы);
- Очистить существующие водоотводы (лотки), находящиеся на придомовой территории или рядом с ней от снега, льда, мусора;
- При обнаружении неисправности водоперепускных труб (коллекторов) вблизи вашего дома (в случае забития снегом, льдом, мусором) — обратитесь в службу коммунального комплекса по тел. **05** и сообщите дежурному ЕДДС Лодейнопольского муниципального района по телефону: **2-54-30, 8 921 743 17 21;**
- Предусмотреть водооткачивающие средства: бытовые электронасосы (по возможности), ведра, лопаты и другой шанцевый инструмент.